

Livret d'accueil
VICI Languages France

Version 3 du 31/03/2022

VICI in the UK

Tel: +44 1635 44424
12 West Mills Yard, Kennet Road, Newbury
Berks RG14 5LP England

VICI en France

Tel: +33 3 67 47 04 81
15 rue de Vallière, 39 000 Lons-le-Saunier, France



thevici.com
vicilanguages.fr
vicilanguagedynamics.com

Mot de la directrice

Chér.e Stagiaire,

C'est avec grand plaisir que je vous accueille chez VICI Languages France et je vous souhaite une excellente formation entre les mains de notre équipe de professionnels.

Ce livret d'accueil vous est destiné. VICI vous propose d'apprendre des langues étrangères grâce à un concept unique, reliant d'un pont solide la France et l'Angleterre !

Nous offrons des cours innovants et flexibles, qui s'adaptent à tous les besoins, et à tous les quotidiens.

Quelque soit votre projet, nos programmes sont personnalisés et établis pour vous permettre d'atteindre vos objectifs.

Grâce à notre expérience et notre sélection rigoureuse des formateurs, nous sommes en mesure de garantir votre satisfaction - et votre pleine réussite !

Depuis déjà 20 ans, en France et en Angleterre, nous avons formé des milliers d'apprenants en 11 langues étrangères différentes.

Je reste bien sûr entièrement à votre disposition pour tout complément d'information.

Nathalie Danon

Mise-a-jour 26-03-2022

Version 3

Version 3 du 31/03/2022

Contenu

1. Votre formation
2. Organigramme
3. Noms des référents pédagogiques et administratifs
4. Qui contacter ?
5. Nos partenaires
6. Aspects périphériques à la formation
7. Accès aux ressources pédagogiques
8. Modalités d'accès des personnes en situation de handicap
9. Votre avis

Version 3 du 31/03/2022

Votre Formation

Après votre **entretien d'accueil** avec notre directrice, Nathalie, ou notre Responsable Pédagogique, Laura, vous allez profiter **d'une consultation "découverte" gratuite de 30 minutes** avec un de nos formateurs ainsi qu'**un test de niveau** (non-obligatoire). Toute cette partie se déroule en ligne ou par téléphone, selon vos disponibilités. La consultation et le test de niveau sont réalisés dans le but d'évaluer vos besoins, vos compétences linguistiques, et votre style d'apprentissage.

Une fois que vous êtes entré en formation avec nous, notre équipe expérimentée créera **une Feuille de route personnalisée** pour vous. Ce document souligne les objectifs de votre formation ainsi que les modalités d'enseignement et d'évaluation.

Ensuite, pendant la formation, vous aurez des **cours particuliers en ligne** avec votre formateur. Notre méthode d'enseignement préférée est l'approche communicative. Il s'agit d'une expérience très naturelle et pratique de la langue qui privilégie les compétences communicatives avant tout. Vous aurez le même formateur pour la durée de la formation, ce qui permettra aussi l'établissement d'un bon rapport avec cette personne et créera de meilleures conditions d'apprentissage. Vous aurez également **accès à toutes les ressources pédagogiques** utilisées pendant votre formation.

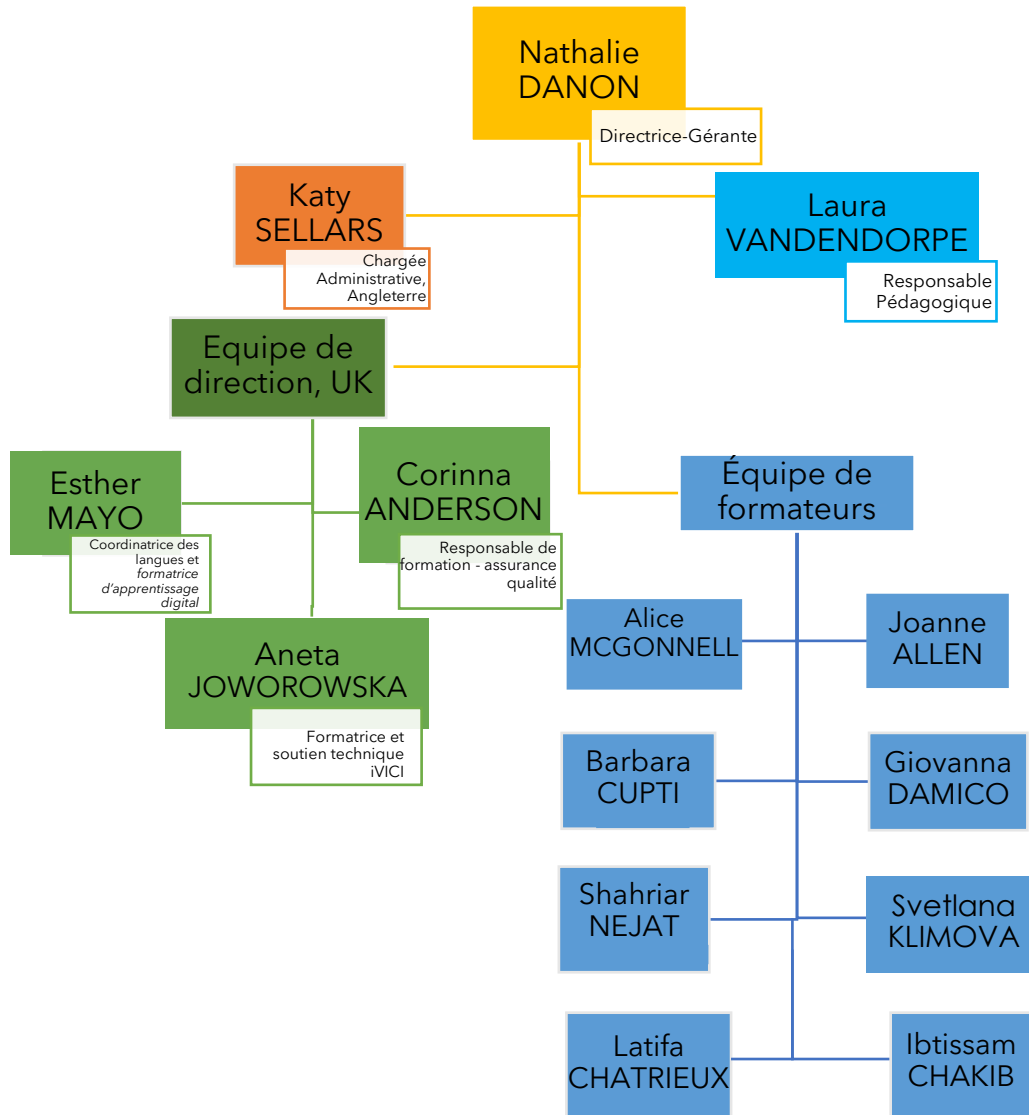
Nous préconisons également **l'apprentissage mixte**; une méthodologie qui utilise la technologie pour combiner l'apprentissage en classe et hors de classe. Vous aurez donc accès à nos plateformes d'auto-apprentissage (ceci vous sera proposé pendant la consultation et la mise-en-place de votre dossier de formation).

A la fin de votre formation, il y aura **une validation des compétences** selon le *Cadre Européen commun de référence pour les langues* (CECRL) : une norme internationale pour décrire les compétences linguistiques et fruit de plus de vingt ans de recherches.

Nous vous demanderons enfin **une évaluation de nos services** sous forme questionnaire et par téléphone avec notre équipe de gestion. Votre avis nous est très important !

Version 3 du 31/03/2022

Organigramme Fonctionnel



Version 3 du 31/03/2022

Référents pédagogiques et administratifs

Nathalie DANON

Directrice-Gérante

Nathalie dirige l'entreprise et prend les décisions stratégiques. Elle s'occupe également des départements de ventes et marketing.

Katy SELLARS

Chargée Administrative, Angleterre

Katy gère le bureau administratif en Angleterre et elle apporte parfois son soutien pour certains dossiers administratifs dans notre bureau français. De plus, elle s'occupe de l'accueil, du transport et des logements des apprenants arrivant en stage en immersion dans notre académie en Angleterre. Au niveau administratif, elle gère les contrats des formateurs.

Laura VANDENDORPE

Responsable Pédagogique

Laura est la responsable Qualiopi. Elle assure que toutes nos formations correspondent aux normes en vigueur. Elle a également la charge de référencer toutes les formations de langues sur la plateforme EDOF, ainsi que de gérer et contrôler les feuilles de routes et les programmes des nouveaux stagiaires.

Au niveau du processus d'intégration, une fois que les nouveaux formateurs ont été formés sur nos méthodes pédagogiques et nos procédures de travail, Laura les accompagne et les guide pour qu'ils comprennent les enjeux de la formation professionnelle française.

Laura soutient aussi l'apprentissage de nos stagiaires. Elle est notre référente sur nos plateformes d'auto-apprentissage et elle offre des séances de formation sur celles-ci lorsqu'elles sont requises.

Elle a également un rôle commercial en accueillant les clients potentiels, tout en gardant un rôle d'enseignante bilingue anglais et français.

Version 3 du 31/03/2022

Aneta JOWOROWSKA

Formatrice et soutien technique iVICI

Aneta est notre experte de la plateforme d'apprentissage des langues. Elle s'occupe de former nos formateurs sur l'utilisation de la plateforme, et elle apporte son soutien technique aux formateurs ainsi qu'aux stagiaires. Elle est aussi un formatrice de polonais et d'allemand.

Ether MAYO

Coordinatrice des langues et formatrice d'apprentissage digitale

Esther est la Coordinatrice des langues, c'est-à-dire qu'elle a un rôle très similaire à celui de Laura, mais dans nos bureaux en Angleterre. Elle forme donc les formateurs à écrire des programmes de langues structurés et personnalisés pour correspondre à nos critères d'excellence et aux critères personnels des stagiaires. Elle s'occupe aussi de la formation des formateurs, ainsi que son rôle dans la formation de l'espagnol comme langue étrangère. Esther est là en soutien de Laura pour nos apprenants en France quand besoin.

Corinna ANDERSON

Responsable assurance qualité

Corinna est un membre du personnel clé pour la formation de nos formateurs et le processus d'intégration dans l'équipe. Elle intervient au bout de quatre semaines pour auditer les nouveaux formateurs et s'assurer la qualité du contenu de la formation délivrée par notre équipe. Elle met l'accent sur la formation en langues étrangères selon la personnalité des apprenants (personnalité en couleur) et selon leur style communicatif pour faire en sorte que les formations soient extrêmement personnalisées. Elle est également formatrice en anglais langue étrangère.

Version 3 du 31/03/2022

Qui Contacter ?

Pour faciliter les échanges avec l'équipe de VICI Languages France, merci de prendre contact directement avec :

<p>Nathalie DANON Directrice -Gérante ndanon@thevici.com 03.67.47.04.81</p> <p>Laura VANDENDORPE Responsable Pédagogique lvandendorpe@thevici.com 03.67.47.04.81</p>	<p>Pour la validation de la formation Convention de formation Validation EDOF Contribution de financement privé</p>
<p>Katy SELLARS Chargée Administrative ksellars@thevici.com 03.67.47.04.81</p> <p>Laura VANDENDORPE Responsable Pédagogique lvandendorpe@thevici.com 03.67.47.04.81</p>	<p>Pour la logistique liée à la formation Documents administratifs Coordonnées personnelles du formateur Supports et informations nécessaires liés à la formation (carnet de bord, date, heures, accès à la plateforme en ligne)</p>
<p>Laura VANDENDORPE Responsable Pédagogique lvandendorpe@thevici.com 03.67.47.04.81</p> <p>Ou votre formateur Leurs informations seront remises au début de la formation</p>	<p>Pour tout ce qui concerne l'apprentissage Délivrance de la feuille de route Accès aux supports pédagogiques Questions liées à l'utilisation de nos plateformes d'auto-apprentissage</p>

Version 3 du 31/03/2022

<p>Aneta JOWOROWSKA Expert formateur et assistance iVici ajoworowska@thevici.com 03.67.47.04.81</p> <p>Laura VANDENDORPE Responsable Pédagogique lvandendorpe@thevici.com 03.67.47.04.81</p>	<p>Pour tout support technique (plateforme iVici) Pour les problèmes techniques liées à notre plateforme d'apprentissage interactive</p>
<p>Laura VANDENDORPE Responsable Pédagogique lvandendorpe@thevici.com 03.67.47.04.81</p>	<p>Pour la certification de fin de parcours de la certification Pour tout renseignement de votre certification</p>

Nos accréditations et partenaires



Pipplet

Nous proposons des tests de niveau au début de chaque formation, par notre partenaire Pipplet. Pipplet propose des tests de niveau rapide, fiable et en ligne.

Pour plus d'informations, veuillez vous rendre sur leur site :

<https://www.pipplet.com/>

Language Cert

PeopleCert

A la fin de votre formation, nous proposons le Language Cert Test of English (LTE), offert par PeopleCert. Ceci est un test de niveau pour valider vos compétences linguistiques après votre formation VICI. Ce test se déroule en ligne et évalue votre niveau selon le CECR (c'est-à-dire entre niveau A1 et C2).

Pour plus d'informations, veuillez vous rendre sur leur site :

<https://www.peoplecert.org/browse-certifications/languages/English-25>

Version 3 du 31/03/2022

Aspects périphériques à la formation

Toutes nos formations se déroulent en ligne, via notre plateforme dédiée à l'enseignement, *iVICI*. Vous n'avez besoin que d'une connexion internet et un ordinateur (ou d'une tablette ou d'un portable si vous n'avez pas accès à un ordinateur). Notre plateforme est optimisée pour le navigateur Google Chrome.

Pour les stagiaires venant en présentiel en Angleterre, notre académie se situe au :

12 West Mills Yard
Newbury
Berkshire
RG14 5LP

Avant toute formation nos stagiaires seront prévenus que nos bureaux ne sont pas accessibles pour certaines personnes à mobilité réduite, ayant 15 marches à monter.

Informations pratiques

Notre emplacement :

- Nous sommes à 45 minutes de l'aéroport international de Heathrow
- Nous sommes à 1h30 des aéroports internationaux de Gatwick et Luton
- Nous sommes à 40 minutes de Portsmouth, où se trouve le terminal maritime
- Nous sommes à 2 heures de Douvres, où se trouve le terminal de l'Eurostar

L'hébergement pendant la formation :

- Soit dans une famille d'accueil
- Soit dans un appartement de fonction
- Soit dans un hôtel

Proche de nous :

- Les restaurants : café Nero, Côte Brasserie, Costa Coffee
- Les banques : Lloyds Bank
- Les pharmacies : Boots Chemist

A la fin de votre formation

- Nous avons une relation privilégié avec une entreprise de taxis de Newbury et pouvons donc organiser les transferts de nos étudiants à divers destinations

Procédure d'accès aux ressources pédagogiques et modalités d'appropriation



Modalités appropriation

Informations en début de formation + livret stagiaire

Directives en informations des formateurs / référents tout au long de la formation

Projets et travaux collaboratifs

Messages réguliers pour informer sur les nouvelles ressources ou les mises à jour pédagogiques et supplémentaires / complémentaires

Participation à des événements

Modalités d'accès des personnes en situation de handicap

Notre bureaux à Lons-Le-Saunier et notre académie en Angleterre ne sont pas adaptés à un accès pour personnes à mobilité réduite (PMR). Néanmoins, nos formations à distance peuvent se faire intégralement en ligne, de la première prise de contact jusqu'à la certification (démarches de renseignement, évaluation des besoins, consultation avec un de nos formateurs, toute la gestion administrative, les cours, et l'examen et la livraison de la certification).

Pour les personnes ayant des troubles cognitifs, nos formations sont adaptées à leur façon d'apprendre. Au moment de l'évaluation, nous en discuterons en détail pour que nous puissions adapter notre formation selon les besoins de notre apprenant.

Version 3 du 31/03/2022

Votre Avis

Votre formation linguistique est pensée et réfléchiée en fonction de vos besoins individuels et précis et sera travaillée pour que vous puissiez en obtenir le plus grand nombre de bénéfices dans votre carrière et développement professionnel.

Nous vous demanderons donc, à l'issue de cette formation, de répondre à un questionnaire de satisfaction détaillée que vous recevrez par email. Il y en aura un autre douze semaines plus tard, qui aura pour rôle de comprendre comment cette formation a pu vous aider à monter en compétences professionnelles.

Nous sommes également très sensibles aux avis laissés par nos stagiaires sur nos pages Google, Facebook, et plateforme EDOF. Tous, sont recueillis régulièrement pour nous permettre d'améliorer nos services et nous assurer d'adapter nos prestations aux besoins de nos apprenants.

Nous avons actuellement un moyen de :

5 étoiles sur Google Avis



4,5 étoiles sur EDOF



Dernier mise-à-jour le 31/03/2022