

**VICI Languages France**  
**LIVRET D'ACCUEIL DU STAGIAIRE**

Version 3 du 31/03/2022

**VICI in the UK**  
Tel: +44 1635 44424  
12 West Mills Yard, Kennet Road, Newbury  
Berks RG14 5LP England

**VICI en France**  
Tel: +33 3 67 47 04 81  
15 rue de Vallière, 39 000 Lons-le-Saunier, France



thevici.com  
vicilanguages.fr  
vicilanguagedynamics.com

## **MOT DE LA DIRECTRICE**

Chère étudiante, cher étudiant,

C'est avec grand plaisir que je vous accueille chez VICI Languages France et vous souhaite une excellente formation entre les mains de notre équipe de professionnels.

Ce livret d'accueil vous est destiné. VICI vous propose d'apprendre des langues étrangères grâce à un concept unique, reliant d'un pont solide la France et l'Angleterre !

Nous offrons des cours innovants et flexibles, qui s'adaptent à tous les besoins, et à tous les quotidiens.

Quel que soit votre projet, nos programmes sont personnalisés et établis pour vous permettre d'atteindre vos objectifs.

Grâce à notre expérience et notre sélection rigoureuse des formateurs, nous sommes en mesure de garantir votre satisfaction - et votre pleine réussite !

Depuis déjà 20 ans, en France et en Angleterre, nous avons formé des milliers d'apprenants en 11 langues étrangères différentes.

Je reste bien sûr entièrement à votre disposition pour tout complément d'information.

*Nathalie Danon*

*Mise-a-jour 26-03-2022*

Version 3

Version 3 du 31/03/2022

## **CONTENU**

1. Votre formation
2. Organigramme
3. Noms des référents pédagogiques et administratifs
4. Qui contacter ?
5. Nos partenaires
6. Aspects périphériques à la formation
7. Accès aux ressources pédagogiques
8. Modalités d'accès des personnes en situation de handicap
9. Votre avis

## VOTRE FORMATION

Après votre **entretien d'accueil** avec notre directrice, Nathalie, ou notre Responsable Pédagogique, Laura, vous allez profiter **d'une consultation "découverte" gratuite de 30 minutes** avec un de nos formateurs ainsi qu'**un test de niveau** (non-obligatoire). Toute cette partie se déroule en ligne ou par téléphone, selon vos disponibilités. La consultation et le test de niveau sont réalisés dans le but d'évaluer vos besoins, vos compétences linguistiques, et votre style d'apprentissage.

Une fois que vous êtes entré.e en formation avec nous, notre équipe expérimentée créera **une Feuille de route personnalisée** pour vous. Ce document souligne les objectifs de votre formation ainsi que les modalités d'enseignement et d'évaluation.

Ensuite, pendant la formation, vous aurez des **cours particuliers en ligne** avec votre formateur.

Notre méthode d'enseignement préférée est l'approche communicative. Il s'agit d'une expérience très naturelle et pratique de la langue qui privilégie les compétences communicatives avant tout. Vous aurez le même formateur pendant toute la durée de la formation, ce qui vous permettra d'établir un bon rapport avec cette personne et créera d'excellentes conditions d'apprentissage.

Vous aurez également **accès à toutes les ressources pédagogiques** utilisées pendant votre formation puisqu'elles peuvent vous être envoyées à votre bureau ou à votre domicile et sont téléchargeables en ligne depuis notre plateforme d'apprentissage.

Nous préconisons également **l'apprentissage mixte** ; une méthodologie qui favorise l'utilisation de la technologie pour aider nos étudiants à développer leur apprentissage en classe et hors classe. Vous aurez donc accès à nos plateformes d'auto-apprentissage (ceci vous sera proposé pendant la consultation et la mise-en-place de votre dossier de formation).

Version 3 du 31/03/2022

A la fin de votre formation, **une validation de vos compétences** sera mise en place selon le *Cadre Européen Commun de Référence pour les Langues* (CECRL) : une norme internationale pour décrire les compétences linguistiques et fruit de plus de vingt ans de recherche.

Et pour terminer, nous vous demanderons de bien vouloir **évaluer nos services** sous forme de questionnaire en ligne et par téléphone avec notre équipe administrative et de satisfaction client. Votre avis nous est très important !

Version 3 du 31/03/2022

**VICI in the UK**

Tel: +44 1635 44424  
12 West Mills Yard, Kennet Road, Newbury  
Berks RG14 5LP England

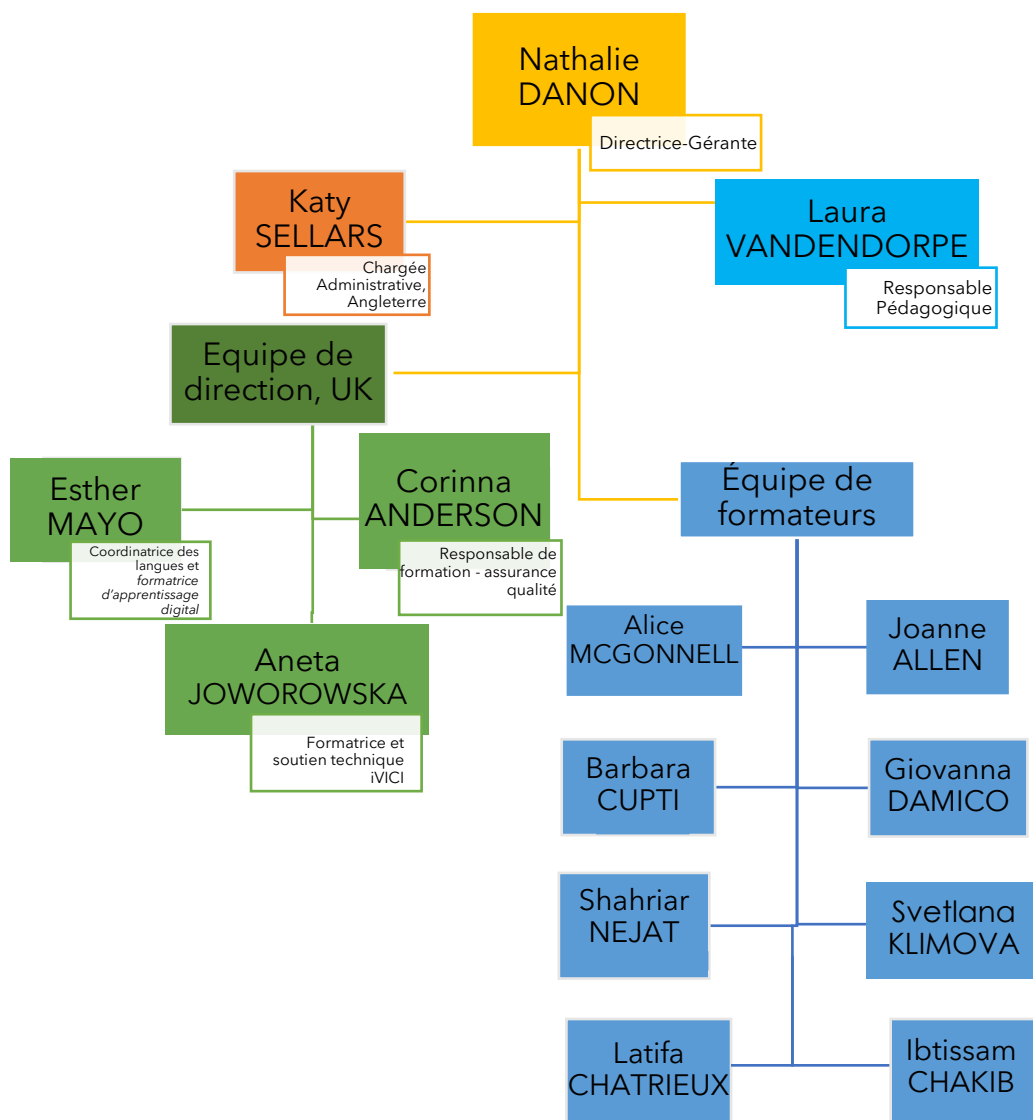
**VICI en France**

Tel: +33 3 67 47 04 81  
15 rue de Vallière, 39 000 Lons-le-Saunier, France



thevici.com  
vicilanguages.fr  
vicilanguagedynamics.com

**ORGANIGRAMME FONCTIONNEL**



## REFERENTS PEDAGOGIQUES ET ADMINISTRATIFS

### **Nathalie DANON**

*Directrice-Gérante*

Nathalie dirige l'entreprise et prend les décisions stratégiques. Elle s'occupe également des départements de ventes et marketing.

### **Katy SELLARS**

*Chargée Administrative, Angleterre*

Katy gère le bureau administratif en Angleterre et elle apporte parfois son soutien pour certains dossiers administratifs dans notre bureau français. De plus, elle s'occupe de l'accueil, du transport et des logements des apprenants arrivant en stage en immersion dans notre académie en Angleterre. Au niveau administratif, elle gère les contrats des formateurs.

### **Laura VANDENDORPE**

*Responsable Pédagogique*

Laura est la responsable Qualiopi. Elle assure que toutes nos formations correspondent aux normes en vigueur. Elle a également la charge de référencer toutes les formations de langues sur la plateforme EDOF, ainsi que de gérer et contrôler les feuilles de routes et les programmes des nouveaux stagiaires.

Au niveau du processus d'intégration, une fois que les nouveaux formateurs ont été formés sur nos méthodes pédagogiques et nos procédures de travail, Laura les accompagne et les guide pour qu'ils comprennent les enjeux de la formation professionnelle française.

Version 3 du 31/03/2022

Laura soutient aussi l'apprentissage de nos stagiaires. Elle est notre référente sur nos plateformes d'auto-apprentissage et elle offre des séances de formation sur celles-ci lorsqu'elles sont requises.

Elle a également un rôle commercial en accueillant les clients potentiels, tout en gardant un rôle d'enseignante bilingue anglais et français.

### **Aneta JOWOROWSKA**

*Formatrice et soutien technique iVICI*

Aneta est notre experte de la plateforme d'apprentissage des langues. Elle s'occupe de former nos formateurs sur l'utilisation de la plateforme, et elle apporte son soutien technique aux formateurs ainsi qu'aux stagiaires. Elle est aussi formatrice de polonais et d'allemand.

### **Ether MAYO**

*Coordinatrice des langues et formatrice d'apprentissage digitale*

Esther est la coordinatrice des langues, c'est-à-dire qu'elle a un rôle très similaire à celui de Laura, dans nos bureaux en Angleterre. Elle a un rôle important dans la formation de nos formateurs puisqu'elle leur enseigne la façon dont les programmes de langues doivent être structurés et personnalisés pour correspondre à nos critères d'excellence et aux exigences personnelles et professionnelles de nos stagiaires. Esther est également formatrice en espagnol et elle est là en soutien de Laura lorsqu'il s'agit de nos plateformes digitales pour nos apprenants en France si besoin.

Version 3 du 31/03/2022



**Corinna ANDERSON**

*Responsable assurance qualité*

Corinna est un membre du personnel clé pour la formation de nos formateurs et le processus d'intégration dans notre équipe. Dès lors qu'un nouveau formateur s'est vu assigné certains élèves, elle intervient au bout de quatre semaines pour les auditer et s'assurer de la qualité du contenu de la formation qu'il délivre. Elle met l'accent sur la formation en langues étrangères selon la personnalité des apprenants (personnalité en couleur) et selon leur style communicatif pour faire en sorte que les formations soient extrêmement personnalisées. Elle est également formatrice en anglais langue étrangère.

Version 3 du 31/03/2022

## QUI CONTACTER ?

Pour faciliter les échanges avec l'équipe de VICI Languages France, merci de prendre contact directement avec :

<p>Nathalie DANON Directrice -Gérante <a href="mailto:ndanon@thevici.com">ndanon@thevici.com</a> 03.67.47.04.81</p> <p>Laura VANDENDORPE Responsable Pédagogique <a href="mailto:lvandendorpe@thevici.com">lvandendorpe@thevici.com</a> 03.67.47.04.81</p>	<p><b>Pour la validation de la formation</b> Convention de formation Validation EDOF Contribution de financement privé Pour tout témoignage et réclamation</p>
<p>Katy SELLARS Chargée Administrative <a href="mailto:ksellars@thevici.com">ksellars@thevici.com</a> 03.67.47.04.81</p> <p>Laura VANDENDORPE Responsable Pédagogique <a href="mailto:lvandendorpe@thevici.com">lvandendorpe@thevici.com</a> 03.67.47.04.81</p>	<p><b>Pour la logistique liée à la formation</b> Documents administratifs Coordonnées personnelles du formateur Supports et informations nécessaires liés à la formation (carnet de bord, dates, heures, accès à la plateforme en ligne)</p>

Version 3 du 31/03/2022

<p>Laura VANDENDORPE Responsable Pédagogique <a href="mailto:lvandendorpe@thevici.com">lvandendorpe@thevici.com</a> 03.67.47.04.81</p> <p>Ou votre formateur Leurs informations seront remises au début de la formation</p>	<p><b>Pour tout ce qui concerne l'apprentissage</b></p> <p>Délivrance de la feuille de route Accès aux supports pédagogiques Questions liées à l'utilisation de nos plateformes d'auto-apprentissage</p>
<p>Aneta JOWOROWSKA Expert formateur et assistance iVici <a href="mailto:ajoworowska@thevici.com">ajoworowska@thevici.com</a> 03.67.47.04.81</p> <p>Laura VANDENDORPE Responsable Pédagogique <a href="mailto:lvandendorpe@thevici.com">lvandendorpe@thevici.com</a> 03.67.47.04.81</p>	<p><b>Pour tout support technique (plateforme iVici)</b></p> <p>Pour les problèmes techniques liées à notre plateforme d'apprentissage interactive</p>
<p>Laura VANDENDORPE Responsable Pédagogique <a href="mailto:lvandendorpe@thevici.com">lvandendorpe@thevici.com</a> 03.67.47.04.81</p>	<p><b>Pour la certification de fin de parcours de la certification</b></p> <p>Pour tout renseignement de votre certification</p>

Version 3 du 31/03/2022

## NOS ACCREDITATIONS ET PARTENAIRES



### Pipplet

Nous proposons des tests de niveau au début de chaque formation, organisé par notre partenaire Pipplet. Pipplet propose des tests de niveau rapide, fiable et en ligne et dans toutes les langues étrangères proposées par VICI : anglais, français, espagnol, allemand, italien, polonais, russe.

Vous pouvez trouver davantage informations ci-dessus.

<https://www.pipplet.com/>

## Language Cert

### PeopleCert

A la fin de votre formation, Laura, notre Responsable Pédagogique, ou votre formateur, vous parlera du test auquel vous seriez soumis : LanguageCert offert par PeopleCert. Ceci est un test de niveau pour valider vos compétences linguistiques après votre formation VICI. Ce test se déroule en ligne et vous obtiendrait les résultats sous 48 heures. LanguageCert évalue votre niveau selon le CECR (c'est-à-dire entre niveau A1 et C2).

Version 3 du 31/03/2022

## **ASPECTS PEREPHERIQUES A LA FORMATION**

Toutes nos formations se déroulent en ligne, via notre plateforme dédiée à l'enseignement, *iVICI*. Vous n'avez besoin que d'une connexion internet et un ordinateur (ou d'une tablette ou d'un portable si vous n'avez pas accès à un ordinateur). Notre plateforme est optimisée pour le navigateur Google Chrome.

Pour les stagiaires venant en présentiel en Angleterre, notre académie se situe au :

12 West Mills Yard

Newbury

Berkshire

RG14 5LP

Avant toute formation nos stagiaires seront prévenus que nos bureaux ne sont pas accessibles pour certaines personnes à mobilité réduite, ayant 15 marches à monter.

### **Informations pratiques**

Notre emplacement :

- Nous sommes à 45 minutes de l'aéroport international de Heathrow
- Nous sommes à 1h30 des aéroports internationaux de Gatwick et Luton
- Nous sommes à 40 minutes de Portsmouth, où se trouve le terminal maritime
- Nous sommes à 2 heures de Douvres, où se trouve le terminal de l'Eurostar

Version 3 du 31/03/2022

L'hébergement pendant la formation :

- Soit dans une famille d'accueil
- Soit dans un appartement de fonction
- Soit dans un hôtel

Proche de nous :

- Les restaurants : café Nero, Côte Brasserie, Costa Coffee
- Les banques : Lloyds Bank
- Les pharmacies : Boots Chemist

A la fin de votre formation

- Nous avons une relation privilégié avec une entreprise de taxis de Newbury et pouvons donc organiser les transferts de nos étudiants à divers destinations

## PROCEDURE D'ACCES AUX RESSOURCES PEDAGOGIQUES ET MODALITES D'APPROPRIATION



### Modalités appropriation

Informations en début de formation + livret stagiaire

Directives en informations des formateurs / référents tout au long de la formation

Projets et travaux collaboratifs

Messages réguliers pour informer sur les nouvelles ressources ou les mises à jour pédagogiques et supplémentaires / complémentaires

Participation à des évènements

## **MODALITES D'ACCESS DES PERSONNES EN SITUATION DE HANDICAP**

Notre bureaux à Lons-Le-Saunier et notre académie en Angleterre ne sont pas adaptés à un accès pour personnes à mobilité réduite (PMR). Néanmoins, nos formations à distance peuvent se faire intégralement en ligne, de la première prise de contact jusqu'à la certification (démarches de renseignement, évaluation des besoins, consultation avec un de nos formateurs, toute la gestion administrative, les cours, et l'examen et la livraison de la certification).

Pour les personnes ayant des troubles cognitifs, nos formations sont adaptées à leur façon d'apprendre. Au moment de l'évaluation, nous en discuterons en détail pour que nous puissions adapter notre formation selon les besoins de notre apprenant.

Version 3 du 31/03/2022



## VOTRE AVIS

Votre formation linguistique est pensée et réfléchiée en fonction de vos besoins individuels et précis et sera travaillée pour que vous puissiez en obtenir le plus grand nombre de bénéfices dans votre carrière et développement professionnel.

Nous vous demanderons donc, à l'issue de cette formation, de répondre à un questionnaire de satisfaction détaillée que vous recevrez par email. Il y en aura un autre douze semaines plus tard, qui aura pour rôle de comprendre comment cette formation a pu vous aider à monter en compétences professionnelles.

Nous sommes également très sensibles aux avis laissés par nos stagiaires sur nos pages Google, Facebook, et plateforme EDOF. Tous, sont recueillis régulièrement pour nous permettre d'améliorer nos services et nous assurer d'adapter nos prestations aux besoins de nos apprenants.

Nous avons actuellement un moyen de :

**5 étoiles sur Google Avis**



**4,5 étoiles sur EDOF**



*Dernier mise-à-jour le 31/03/2022*